



Rotasystem **RBPD** Ultraschall-Luftbefeuchtung

Ultraschall Direktluftbefeuchtungssysteme von Rotasystem

für eine optimale und sichere Raumluftkonditionierung

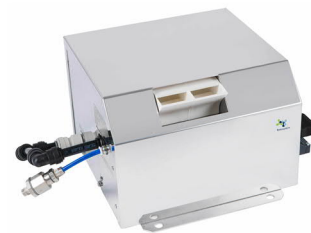
Produktdatenblatt Rotasystem RBPD-02 V3.1

Direktluftbefeuchter

Der Direktraumluftbefeuchter RBPD-02 V3.1 von Rotasystem dient zur vollautomatischen Erzeugung von Aerosolnebel aus VE-Wasser nach dem Ultraschallprinzip. Die Leistungssteuerung des Befeuchters erfolgt durch ein externes EIN/AUS-Signal, MODBUS RTU oder ein kundenseitig stetiges Regelsignal.

- Gehäuse aus VE-Wasser-resistentem Edelstahl mit abnehmbarer Haube
- Ausblashutzen aus Kunststoff mit integriertem Tropfenfänger
- Filterung der Ansaugluft durch auswaschbaren Grobfilter
- Querstromlüfter für große Luftförderleistung
- Zentraler, elektrischer Anschluss mit 15-poligen Stecker
- MODBUS RTU Schnittstelle ausgeführt als D-SUB
- Ultraschall-Schwingkreis mit integrierter Sicherung und Temperaturüberwachung der Leistungstransistoren
- Stufenlose Leistungsregelung bei Betrieb mit analogem Regelsignal
- Statusmeldungen Befeuchtung und Sammelstörmeldung
- Integrierte Routinen zur Fehlererkennung an Zulauf und Ablauf
- Redundante Niveauüberwachung
- Strommessung aktiver Komponenten
- Elektrischer Leistungsanschluss 48 VAC an Durchführungsklemmen für Draht bis zu 25 mm²
- Anschlussmöglichkeit üblicher Regelsignale 0-10 VDC und 4-20 mA
- Anschlussmöglichkeit eines Hygrostaten – auch 2-stufig
- Anschlussmöglichkeit einer Sicherheitskette
- Magnetventilkombination für den Wasserzulauf und den Wasserablauf
- Wassertechnischer Anschluss ohne Werkzeug durch Schlauchverbinder für metrische Schläuche/Rohre
- Automatische Niveauregulierung des Wasserstandes, Trockengehschutz, Überhitzungsschutz, Schutz gegen Überspannungsspitzen, Überlaufschutz, Unterbrechungsschutz
- AquaDrain plus: integriertes Hygienemanagement zur zyklischen Spülung der Wasserzulaufleitung und der zyklischen oder dauerhaften Entleerung der Fluidwanne nach festgelegten Parametern

Technische Daten	RBPD-02 V3.1
Artikelnummer	AAW7900270
Max. Befeuchtungsleistung	1,0 kg/h
Anzahl Schwinger	2
Leistungsaufnahme (VA)	110
Einbaumaße (mm)	176x444x290
Schlauch Wasserzulauf Ø (mm)	6
Schlauch Kanal/Überlauf Ø (mm)	12
Gewicht (kg)	7,0
Stromversorgung (V/Hz)	48/50
Leitfähigkeit VE-Wasser (µS/cm)	5...20
Umgebungstemperatur (°C)	5...45
Umgebungsfeuchte (% rF)	0...90
Wassertemperatur (°C)	5...40
Wasserdruck (bar)	1...4



Produktdatenblatt Rotasystem RBPD-04 V3.1

Direktluftbefeuchter

Der Direktraumluftbefeuchter RBPD-04 V3.1 von Rotasystem dient zur vollautomatischen Erzeugung von Aerosolnebel aus VE-Wasser nach dem Ultraschallprinzip. Die Leistungssteuerung des Befeuchters erfolgt durch ein externes EIN/AUS-Signal, MODBUS RTU oder ein kundenseitig stetiges Regelsignal.

- Gehäuse aus VE-Wasser-resistentem Edelstahl mit abnehmbarer Haube
- Ausblashutzen aus Kunststoff mit integriertem Tropfenfänger
- Filterung der Ansaugluft durch auswaschbaren Grobfilter
- Querstromlüfter für große Luftförderleistung
- Zentraler, elektrischer Anschluss mit 15-poligen Stecker
- MODBUS RTU Schnittstelle ausgeführt als D-SUB
- Ultraschall-Schwingkreis mit integrierter Sicherung und Temperaturüberwachung der Leistungstransistoren
- Stufenlose Leistungsregelung bei Betrieb mit analogem Regelsignal
- Statusmeldungen Befeuchtung und Sammelstörmeldung
- Integrierte Routinen zur Fehlererkennung an Zulauf und Ablauf
- Redundante Niveauüberwachung
- Strommessung aktiver Komponenten
- Elektrischer Leistungsanschluss 48 VAC an Durchführungsklemmen für Draht bis zu 25 mm²
- Anschlussmöglichkeit üblicher Regelsignale 0-10 VDC und 4-20 mA
- Anschlussmöglichkeit eines Hygrostaten – auch 2-stufig
- Anschlussmöglichkeit einer Sicherheitskette
- Magnetventilkombination für den Wasserzulauf und den Wasserablauf
- Wassertechnischer Anschluss ohne Werkzeug durch Schlauchverbinder für metrische Schläuche/Rohre
- Automatische Niveauregulierung des Wasserstandes, Trockengehschutz, Überhitzungsschutz, Schutz gegen Überspannungsspitzen, Überlaufschutz, Unterbrechungsschutz
- AquaDrain plus: integriertes Hygienemanagement zur zyklischen Spülung der Wasserzulaufleitung und der zyklischen oder dauerhaften Entleerung der Fluidwanne nach festgelegten Parametern

Technische Daten	RBPD-04 V3.1
Artikelnummer	AAW7900271
Max. Befeuchtungsleistung	2,0 kg/h
Anzahl Schwinger	4
Leistungsaufnahme (VA)	180
Einbaumaße (mm)	176x553x290
Schlauch Wasserzulauf \varnothing (mm)	6
Schlauch Kanal/Überlauf \varnothing (mm)	12
Gewicht (kg)	9,0
Stromversorgung (V/Hz)	48/50
Leitfähigkeit VE-Wasser ($\mu\text{S}/\text{cm}$)	5...20
Umgebungstemperatur ($^{\circ}\text{C}$)	5...45
Umgebungsfeuchte (% rF)	0...90
Wassertemperatur ($^{\circ}\text{C}$)	5...40
Wasserdruck (bar)	1...4



Produktdatenblatt Rotasystem RBPD-06 V3.1

Direktluftbefeuchter

Der Direktraumluftbefeuchter RBPD-06 V3.1 von Rotasystem dient zur vollautomatischen Erzeugung von Aerosolnebel aus VE-Wasser nach dem Ultraschallprinzip. Die Leistungssteuerung des Befeuchters erfolgt durch ein externes EIN/AUS-Signal, MODBUS RTU oder ein kundenseitig stetiges Regelsignal.

- Gehäuse aus VE-Wasser-resistentem Edelstahl mit abnehmbarer Haube
- Ausblashutzen aus Kunststoff mit integriertem Tropfenfänger
- Filterung der Ansaugluft durch auswaschbaren Grobfilter
- Querstromlüfter für große Luftförderleistung
- Zentraler, elektrischer Anschluss mit 15-poligen Stecker
- MODBUS RTU Schnittstelle ausgeführt als D-SUB
- Ultraschall-Schwingkreis mit integrierter Sicherung und Temperaturüberwachung der Leistungstransistoren
- Stufenlose Leistungsregelung bei Betrieb mit analogem Regelsignal
- Statusmeldungen Befeuchtung und Sammelstörmeldung
- Integrierte Routinen zur Fehlererkennung an Zulauf und Ablauf
- Redundante Niveauüberwachung
- Strommessung aktiver Komponenten
- Elektrischer Leistungsanschluss 48 VAC an Durchführungsklemmen für Draht bis zu 25 mm²
- Anschlussmöglichkeit üblicher Regelsignale 0-10 VDC und 4-20 mA
- Anschlussmöglichkeit eines Hygrostaten – auch 2-stufig
- Anschlussmöglichkeit einer Sicherheitskette
- Magnetventilkombination für den Wasserzulauf und den Wasserablauf
- Wassertechnischer Anschluss ohne Werkzeug durch Schlauchverbinder für metrische Schläuche/Rohre
- Automatische Niveauregulierung des Wasserstandes, Trockengehschutz, Überhitzungsschutz, Schutz gegen Überspannungsspitzen, Überlaufschutz, Unterbrechungsschutz
- AquaDrain plus: integriertes Hygienemanagement zur zyklischen Spülung der Wasserzulaufleitung und der zyklischen oder dauerhaften Entleerung der Fluidwanne nach festgelegten Parametern

Technische Daten	RBPD-06 V3.1
Artikelnummer	AAW7900272
Max. Befeuchtungsleistung	3,0 kg/h
Anzahl Schwinger	6
Leistungsaufnahme (VA)	240
Einbaumaße (mm)	176x643x290
Schlauch Wasserzulauf Ø (mm)	6
Schlauch Kanal/Überlauf Ø (mm)	11
Gewicht (kg)	9,5
Stromversorgung (V/Hz)	48/50
Leitfähigkeit VE-Wasser (µS/cm)	5...20
Umgebungstemperatur (°C)	5...45
Umgebungsfeuchte (% rF)	0...90
Wassertemperatur (°C)	5...40
Wasserdruck (bar)	1...4



Produktdatenblatt Rotasystem RBPD-08 V3.1

Direktluftbefeuchter

Der Direktraumluftbefeuchter RBPD-08 V3.1 von Rotasystem dient zur vollautomatischen Erzeugung von Aerosolnebel aus VE-Wasser nach dem Ultraschallprinzip. Die Leistungssteuerung des Befeuchters erfolgt durch ein externes EIN/AUS-Signal, MODBUS RTU oder ein kundenseitig stetiges Regelsignal.

- Gehäuse aus VE-Wasser-resistentem Edelstahl mit abnehmbarer Haube
- Ausblashutzen aus Kunststoff mit integriertem Tropfenfänger
- Filterung der Ansaugluft durch auswaschbaren Grobfilter
- Querstromlüfter für große Luftförderleistung
- Zentraler, elektrischer Anschluss mit 15-poligen Stecker
- MODBUS RTU Schnittstelle ausgeführt als D-SUB
- Ultraschall-Schwingkreis mit integrierter Sicherung und Temperaturüberwachung der Leistungstransistoren
- Stufenlose Leistungsregelung bei Betrieb mit analogem Regelsignal
- Statusmeldungen Befeuchtung und Sammelstörmeldung
- Integrierte Routinen zur Fehlererkennung an Zulauf und Ablauf
- Redundante Niveauüberwachung
- Strommessung aktiver Komponenten
- Elektrischer Leistungsanschluss 48 VAC an Durchführungsklemmen für Draht bis zu 25 mm²
- Anschlussmöglichkeit üblicher Regelsignale 0-10 VDC und 4-20 mA
- Anschlussmöglichkeit eines Hygrostaten – auch 2-stufig
- Anschlussmöglichkeit einer Sicherheitskette
- Magnetventilkombination für den Wasserzulauf und den Wasserablauf
- Wassertechnischer Anschluss ohne Werkzeug durch Schlauchverbinder für metrische Schläuche/Rohre
- Automatische Niveauregulierung des Wasserstandes, Trockengehschutz, Überhitzungsschutz, Schutz gegen Überspannungsspitzen, Überlaufschutz, Unterbrechungsschutz
- AquaDrain plus: integriertes Hygienemanagement zur zyklischen Spülung der Wasserzulaufleitung und der zyklischen oder dauerhaften Entleerung der Fluidwanne nach festgelegten Parametern

Technische Daten	RBPD-08 V3.1
Artikelnummer	AAW7900273
Max. Befeuchtungsleistung	4,0 kg/h
Anzahl Schwinger	8
Leistungsaufnahme (VA)	310
Einbaumaße (mm)	176x733x290
Schlauch Wasserzulauf Ø (mm)	6
Schlauch Kanal/Überlauf Ø (mm)	12
Gewicht (kg)	13,0
Stromversorgung (V/Hz)	48/50
Leitfähigkeit VE-Wasser (µS/cm)	5...20
Umgebungstemperatur (°C)	5...45
Umgebungsfeuchte (% rF)	0...90
Wassertemperatur (°C)	5...40
Wasserdruck (bar)	1...4



Produktdatenblatt Rotasystem RBDP-10 V3.1

Direktluftbefeuchter

Der Direktraumluftbefeuchter RBDP-10 V3.1 von Rotasystem dient zur vollautomatischen Erzeugung von Aerosolnebel aus VE-Wasser nach dem Ultraschallprinzip. Die Leistungssteuerung des Befeuchters erfolgt durch ein externes EIN/AUS-Signal, MODBUS RTU oder ein kundenseitig stetiges Regelsignal.

- Gehäuse aus VE-Wasser-resistentem Edelstahl mit abnehmbarer Haube
- Ausblashutzen aus Kunststoff mit integriertem Tropfenfänger
- Filterung der Ansaugluft durch auswaschbaren Grobfilter
- Querstromlüfter für große Luftförderleistung
- Zentraler, elektrischer Anschluss mit 15-poligen Stecker
- MODBUS RTU Schnittstelle ausgeführt als D-SUB
- Ultraschall-Schwingkreis mit integrierter Sicherung und Temperaturüberwachung der Leistungstransistoren
- Stufenlose Leistungsregelung bei Betrieb mit analogem Regelsignal
- Statusmeldungen Befeuchtung und Sammelstörmeldung
- Integrierte Routinen zur Fehlererkennung an Zulauf und Ablauf
- Redundante Niveauüberwachung
- Strommessung aktiver Komponenten
- Elektrischer Leistungsanschluss 48 VAC an Durchführungsklemmen für Draht bis zu 25 mm²
- Anschlussmöglichkeit üblicher Regelsignale 0-10 VDC und 4-20 mA
- Anschlussmöglichkeit eines Hygrostaten – auch 2-stufig
- Anschlussmöglichkeit einer Sicherheitskette
- Magnetventilkombination für den Wasserzulauf und den Wasserablauf
- Wassertechnischer Anschluss ohne Werkzeug durch Schlauchverbinder für metrische Schläuche/Rohre
- Automatische Niveauregulierung des Wasserstandes, Trockengehschutz, Überhitzungsschutz, Schutz gegen Überspannungsspitzen, Überlaufschutz, Unterbrechungsschutz
- AquaDrain plus: integriertes Hygienemanagement zur zyklischen Spülung der Wasserzulaufleitung und der zyklischen oder dauerhaften Entleerung der Fluidwanne nach festgelegten Parametern

Technische Daten	RBDP-10 V3.1
Artikelnummer	AAW7900274
Max. Befeuchtungsleistung	5,0kg/h
Anzahl Schwinger	10
Leistungsaufnahme (VA)	370
Einbaumaße (mm)	176x823x290
Schlauch Wasserzulauf Ø (mm)	6
Schlauch Kanal/Überlauf Ø (mm)	12
Gewicht (kg)	15,0
Stromversorgung (V/Hz)	48/50
Leitfähigkeit VE-Wasser (µS/cm)	5...20
Umgebungstemperatur (°C)	5...45
Umgebungsfeuchte (% rF)	0...90
Wassertemperatur (°C)	5...40
Wasserdruck (bar)	1...4



Produktdatenblatt Rotasystem RBPD-16 V3.1

Direktluftbefeuchter

Der Direktraumluftbefeuchter RBPD-16 V3.1 von Rotasystem dient zur vollautomatischen Erzeugung von Aerosolnebel aus VE-Wasser nach dem Ultraschallprinzip. Die Leistungssteuerung des Befeuchters erfolgt durch ein externes EIN/AUS-Signal, MODBUS RTU oder ein kundenseitig stetiges Regelsignal.

- Gehäuse aus VE-Wasser-resistentem Edelstahl mit abnehmbarer Haube
- Ausblashutzen aus Kunststoff mit integriertem Tropfenfänger
- Filterung der Ansaugluft durch auswaschbaren Grobfilter
- Querstromlüfter für große Luftförderleistung
- Zentraler, elektrischer Anschluss mit 15-poligen Stecker
- MODBUS RTU Schnittstelle ausgeführt als D-SUB
- Ultraschall-Schwingkreis mit integrierter Sicherung und Temperaturüberwachung der Leistungstransistoren
- Stufenlose Leistungsregelung bei Betrieb mit analogem Regelsignal
- Statusmeldungen Befeuchtung und Sammelstörmeldung
- Integrierte Routinen zur Fehlererkennung an Zulauf und Ablauf
- Redundante Niveauüberwachung
- Strommessung aktiver Komponenten
- Elektrischer Leistungsanschluss 48 VAC an Durchführungsklemmen für Draht bis zu 25 mm²
- Anschlussmöglichkeit üblicher Regelsignale 0-10 VDC und 4-20 mA
- Anschlussmöglichkeit eines Hygrostaten – auch 2-stufig
- Anschlussmöglichkeit einer Sicherheitskette
- Magnetventilkombination für den Wasserzulauf und den Wasserablauf
- Wassertechnischer Anschluss ohne Werkzeug durch Schlauchverbinder für metrische Schläuche/Rohre
- Automatische Niveauregulierung des Wasserstandes, Trockengehschutz, Überhitzungsschutz, Schutz gegen Überspannungsspitzen, Überlaufschutz, Unterbrechungsschutz
- AquaDrain plus: integriertes Hygienemanagement zur zyklischen Spülung der Wasserzulaufleitung und der zyklischen oder dauerhaften Entleerung der Fluidwanne nach festgelegten Parametern

Technische Daten	RBPD-16 V3.1
Artikelnummer	AAW7900275
Max. Befeuchtungsleistung	8,0 kg/h
Anzahl Schwinger	16
Leistungsaufnahme (VA)	650
Einbaumaße (mm)	176x1093x290
Schlauch Wasserzulauf Ø (mm)	6
Schlauch Kanal/Überlauf Ø (mm)	12
Gewicht (kg)	21,0
Stromversorgung (V/Hz)	48/50
Leitfähigkeit VE-Wasser (µS/cm)	5...20
Umgebungstemperatur (°C)	5...45
Umgebungsfeuchte (% rF)	0...90
Wassertemperatur (°C)	5...40
Wasserdruck (bar)	1...4



Rotasystem Service GmbH

Otto-Hahn-Str. 34

D-85521 Hohenbrunn-Riemerling

Tel (+49) 089 45 30 92 - 0

Fax (+49) 089 45 30 92 - 22

info@lichtluftwasser.com

www.lichtluftwasser.com

