

MARKLESS REGISTER CONTROL

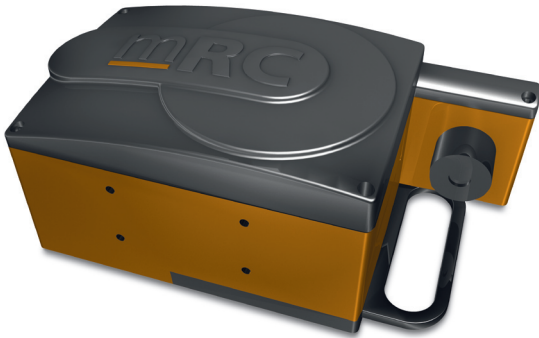


MARKLESS REGISTER SYSTEM

MARKLESS REGISTER CONTROL

MARKLESS REGISTER SYSTEM

Das mRC (markless Register Control) ist ein automatisches Farb- und Schnittregistersystem für Rotationsoffsetdruckmaschinen. Eine digitale Kamera mit eingebautem Mikroprozessor sorgt für eine Verarbeitung der Messdaten in Echtzeit. Sowohl das gedruckte Exemplar als auch die gedruckten Mikromarken dienen der Kamera als Referenz. Im "markenlosen" Modus nimmt das mRC die TIFF Daten als Referenz.



Anwendungen:

- Farbregisterregelung.
- Einheit zu Einheit Regelung im Zeitungsdruck.
- Seitliche Positionierung der vollbreiten Bahn durch Ansteuerung der Bahnkantensteuerung (Ink guide).
- Schnittregisterregelung (cut-off).
- Strangseitenregelung (Side-lay).
- Fan-out.

Alleinstellungsmerkmale:

- mRC kann sowohl mit als auch ohne Registermarken regeln.
- Messen und Regeln von einer freilaufenden Bahn.
- Datenverarbeitung in der Kamera.
- Innovative LED Beleuchtung.
- Einfach zu reinigen durch austauschbare Schutzscheibe (IMS).
- VPN-Anschluss für Ferndiagnostik.
- Optional motorisierter Scanner für Voreinstellung.
- Farb-, Schnitt- und Strangseitenregister mit einer Kamera möglich.
- Einfache Bedienung über einen Touchscreen.

Die Vorteile:

- Zeitgewinn durch automatische Korrekturen.
- Bessere Ausnutzung des maximal bedruckbaren Formates, da keine Registermarken mehr notwendig sind.
- Makulaturreduzierung durch automatische Steuerung.
- Bewährte Zuverlässigkeit.
- Einfache Bedienung mit 19" Touchscreen.
- Integrierbar in das Intelligent Quality Management (IQM).

Optionen:

- Air purge: Um den Reinigungsaufwand der Schutzscheibe zu reduzieren kann diese mit Luft umspült werden.
- Anti Embossing Regelung: Gleichzeitiges Ansteuern der Registermotore um Ablagerungen auf den Gummitüchern zu verzögern, wodurch das Gummituch-Waschen hinausgezögert werden kann.
- Automatische Makulaturausschleusung nach kundenspezifisch festgelegten Werten.
- Progressive Control: Kontinuierliche Registerversätze der Maschine werden im Regelkreis berücksichtigt.
- Schön- zu Widerdruck Registerregelung.
- Compensator Control: Ansteuerung der Kompensatorwalze im Druckturm um große Registerfehler schnell zu korrigieren.
- Fan-Out Regelung.
- Motorisierte Scanner.

Spezifikationen

Bildererkennung (markenlos):

Original:	Digitale RIP Data 1 Bit TIFF oder TIFF/G4 Dateien	
Farben:	CMYK	
Max. Fehler Farbregister:	± 7,0 mm	
Max. Fehler Schnittregister:	± 100 mm	
Max. Fehler Seitenregister:	± 25 mm	

Registermarken:

ID:	winzig	klein
Form:	quadratisch	quadratisch
Markengröße:		
Min.:	0,1 x 0,1 mm	0,3 x 0,3 mm
Max.:	0,3 x 0,3 mm	0,6 x 0,6 mm
Druckfreier Raum:	5 x 5 mm	7 x 7 mm
Max. Zahl Farben:	6	6

Korrekturbereich:

Min. seitlich:	± 1,5 mm	± 1,5 mm
Min. Umfang:	± 1,5 mm	± 1,5 mm
Max. seitlich:	± 2,5 mm	± 5,0 mm
Max. Umfang:	± 3,0 mm	± 7,0 mm

Kamera:

Typ:	CCD Matrix
Maximale Anzahl der Messungen:	40 pro Sekunde
Lichtquelle:	LED
Seitlicher Lesebereich:	25 mm
Fokustiefe:	± 14 mm
Max. Bahngeschwindigkeit:	18 m/s
Minstdensität:	0.6 D

Genauigkeit:

Farbregister:	± 0,01 mm
Schnittregister / Seitenregister:	± 0,1 mm

Bedienung:

19" Touchscreen

Temperatur:

In Betrieb:	- 5° C to + 45° C
Nichtbetrieb:	- 25° C to + 60° C

Stoßfestigkeit:

< 70 g

Vibrationsfestigkeit:

< 7 g (11 - 200 Hz)

Zertifizierung:

CE / UL / FCC

Spezifikationen können sich ohne weitere Ankündigung ändern.

