

THE NEXT LEVEL OF AUTOMATION

IN-LOG

MAILROOM TECHNOLOGIES GMBH

Mittelherauschnitt-Aggregat CT/2080



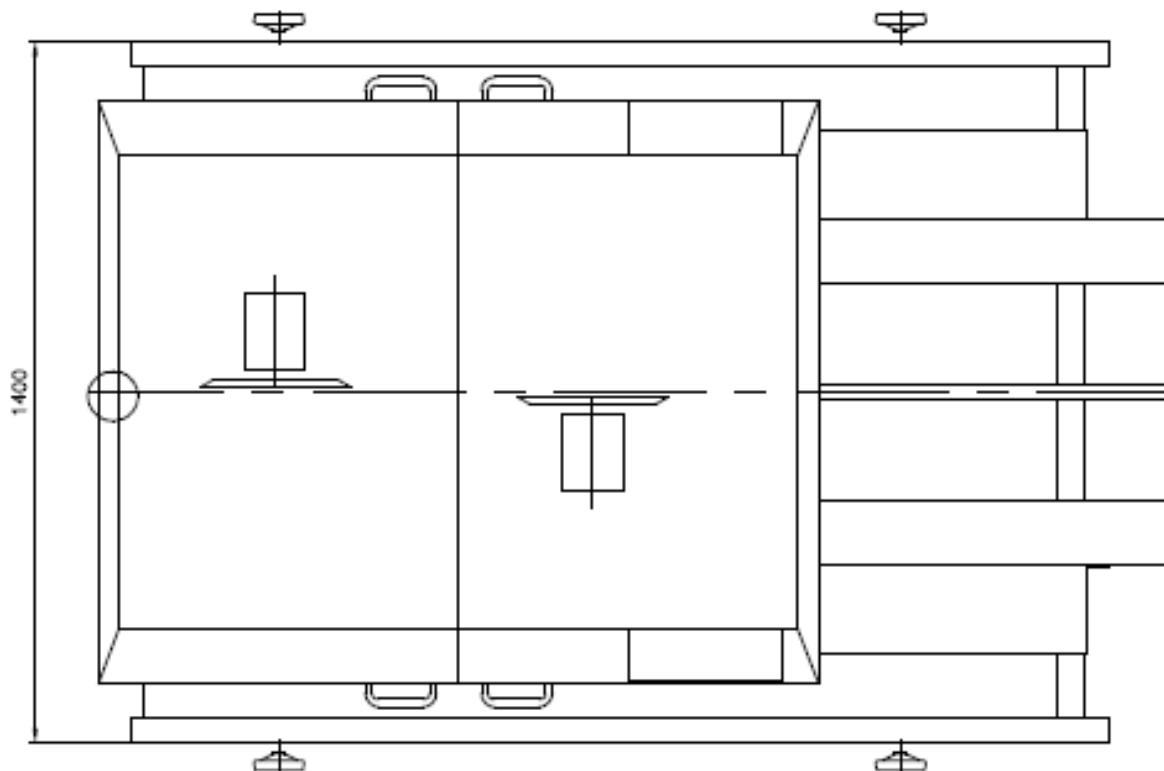
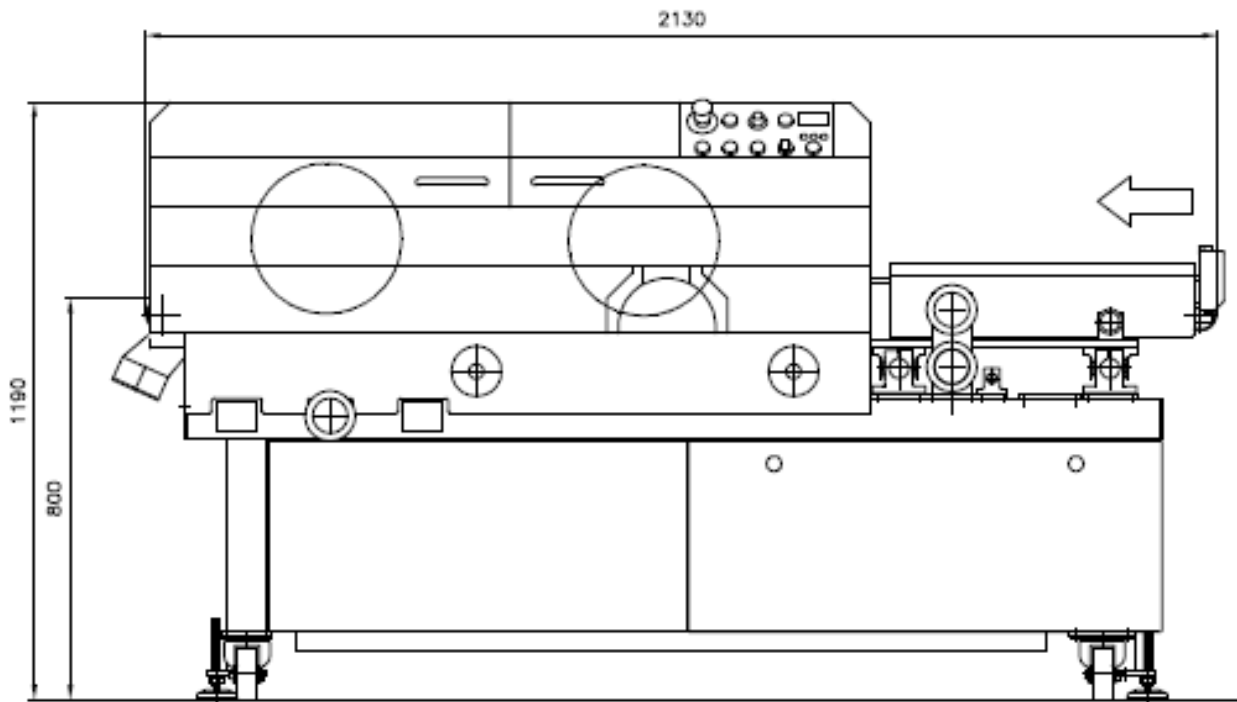
Mittelherausschnitt-Aggregat:

- 2 Schneidstationen/Messerköpfe mit je einem rotierenden, verzahnten Hartmetallobermesser und – untermesser
- Antrieb der Obermesser per Drehstrommotoren
- Hauptantrieb Förderbänder per Drehstrommotoren
- Synchronlauf mit der Rotation im Automatikbetrieb über Tachogenerator
- Schuppenstromzentrierung erfolgt über seitlich laufende vibrierende Förderbänder
- die Formateinstellung und Schnittbreitenverstellung erfolgt stufenlos über drei Handräder
- der Oberbandpressdruck ist stufenlos einstellbar
- das Oberband ist abhebbar
- im Rahmenaufbau integrierte Bedienelemente

Abmessungen:

IN-LOG

MAILROOM TECHNOLOGIES GMBH



<u>Maschinen-Bezeichnung:</u>	<u>Rotations-Schneider</u>	
Type:	CT/2080	
Antrieb:	Ausrichtung	Drehstrommotor 120 Watt (2 x)
	Obermesser	Drehstrommotor 2.200 Watt (2 x)
	Förderband	Drehstrommotor 1.500 Watt
Regelung:	synchrone Geschwindigkeit über Tachogenerator, oder Sollwert von der Rotationsdruckmaschine	
Tachoanschluss:	U max. 180V DC	
Analogsignal: von Druckmaschine	UE 0-10V DC I max. 15 mA	
Durchlaufgeschwindigkeit:	regelbar von 0 - 120 m/min (60 m/min bei 50 Hz)	
Seitenanzahl der Produkte:	Gesamtschuppe bis max. 6 mm	
Papiergewicht:	bis stärkstes Rotationsdruckpapier	
Formatbreite der Produkte: vor Beschnitt	min. 190 mm max. 530 mm	
Ausrichtung der Produkte:	durch mitlaufende vertikale, vibrierende Bänder, während des Laufes verstellbar	
Breite des Herausschnitt:	min. 7 mm max. 15 mm	
Breite nach dem Beschnitt:	min. 85 mm min. 90 mm (ohne Herausschnitt) max. 265 mm (ohne Herausschnitt)	
Schlittenverstellung:	Zwei Spindeln für Ausrichtschlitten, mittels Handräder beidseitig der Maschine bedienbar	
Bedienung der Maschine:	Zwei Bedienpaneele links und rechts angeordnet, beidseitig der Maschine bedienbar	
Untermesser:	Ø 150 mm	
Obermesser:	max. Ø 308 mm min. Ø 300 mm	
Papierabfall:	min. 7 mm max. 15 mm	
Absaugstutzen:	Ø 100 mm	
Absaugeinrichtung:	ist bauseitig vorzusehen	
Absaugleistung: (pro Stutzen)	Luftmenge:	900 m ³ /Std
	Unterdruck:	1.960 Pa (N/m ²)
	Luftgeschwindigkeit:	30 m/sec

Andrückrollen:	Anpressdruck pneumatisch regelbar
Luftleistung:	Luftmenge: praktisch kein Verbrauch
	Luftdruck: min. 4 bar
	max. 9 bar

Überwachungseinrichtungen:	Abstellung bei Produktstau (Schuppenstau)
	Abstellung bei NOT AUS
	Abstellung beim Öffnen der Abdeckhaube über dem Messerbereich im Automatikbetrieb
	Abstellung bei Ausfall der Druckluftzufuhr
	Abstellung bei Ausfall der Absaugung

Schallpegel:	überschreitet 82dB (A) nicht, entsprechend DIN 45635 Teil 27
--------------	---

Anschlußleistung:	7.000 Watt
Anschlussspannung:	3 x 400 V AC + N + PE 50/60 Hz
Steuerspannung:	24.Volt
Nennstrom:	25 Ampere
Vorsicherung Kundenseitig:	32 Ampere

Einlaufhöhe:	800 mm
Auslaufhöhe:	800 mm
Gesamtlänge	2.130 mm
Gesamtbreite:	1.400 mm
	1.600 mm (inkl. Handräder)
Gesamthöhe:	1.190 mm

Gesamtgewicht:	ca. 1.200 kg
Normfarbe:	RAL 7035

THE NEXT LEVEL OF AUTOMATION

IN-LOG

MAILROOM TECHNOLOGIES GMBH

A-1220 Wien, Puchgasse 9
Tel. (+43-1) 512 98 94
Fax (+43-1) 512 52 59
E-Mail: office@in-log.com
Internet: www.in-log.com