

THE NEXT LEVEL OF AUTOMATION

PRODUKTE

IN-LOG

MAILROOM TECHNOLOGIES GMBH



SCHNEIDEN



- RT/1120 Rotationsschneider für den 2-Seiten-Beschnitt für Akzidenz- und Zeitungsprodukte
- RT/4080 preisgünstige Kompaktschneideanlage für den 3- oder 4-Seiten-Beschnitt inklusive Eckumlenkung
- RTT/1120 Doppelstrom-Schneideaggregat für den gleichzeitigen Beschnitt von zwei Schuppenströmen
- CT/1080 Mittelschnittaggregat für den einfachen Trennschnitt
- CT/2080 Mittelschnittaggregat für den Herausschnitt von 3 bis 15 Millimeter
- » alle Maschinen sind optional formatverstellbar



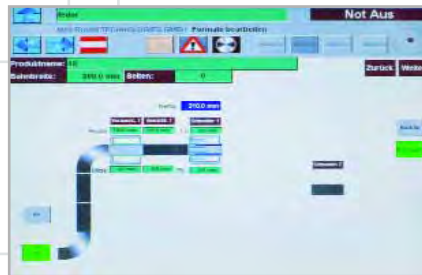
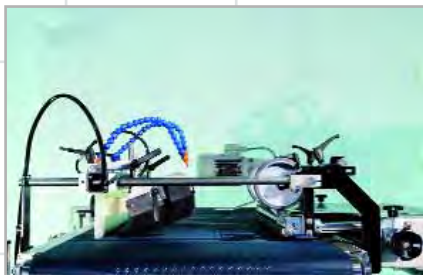
KREUZLEGEN



- CS/1120 Schuppenkreuzleger für hohe Seitenumfänge und Tiefdruck
- CS/1140F Hochgeschwindigkeitskreuzleger für Zeitung und Akzidenz
- CS/160 Economy-Kreuzleger bis maximal 60.000 Exemplare
- CS/25 Buchbinderei-Kreuzleger bis maximal 25.000 Exemplare
- BU/20 Verblockungseinrichtung, passend zum Kreuzleger



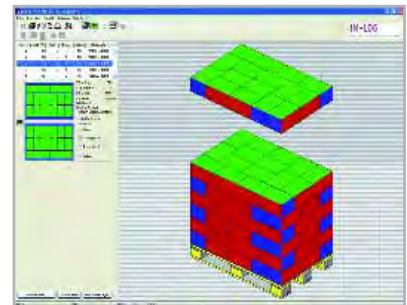
FÖRDERN



OC/1120	Hochfördersystem für die zwangsläufige Führung von Produktströmen bis zu 100 Meter Entfernung
UB/40	Unterblattanleger für das Anlegen von Einzelblättern
BT/1120	Hochgeschwindigkeits-Eckumlenkungsmodul für Akzidenz- und Zeitungsprodukte
BTT/1120	Ecken-Kurven-Kombination auf Hydraulikhubtisch
SR/1120	konventionelle Pressstation mit pneumatischem Anpressdruck
SR/2120	Pressband für das schonende Nachpressen von Zeitungsprodukten
QF/235	Postfalz für den vierten Bruch im Inline-Verfahren bis 35.000 Exemplare pro Stunde
S-Con	Spiralfördersystem als Alternative für 90-Grad-Kurven
SS/1080	Ausziehvorrichtung für das Splitten von ineinandergesteckten Produkten



PALETTIEREN



ABB/SP500	Palettierroboter in verschiedenen Varianten und mit optionalem Wechselgreifersystem für wirtschaftliches Palettieren von Paketen oder Stangen
Lagenpalettierer	die wirtschaftliche Alternative zum Palettieren von gebundenen Paketen

MAKULATURMANAGEMENT

MAKULATURENSORGUNGSSYSTEME



Auto-Count 3000	patentierte Softwarelösung für die zentrale Produktionsdatenerfassung und die Erfassung der Makulaturkennzahlen nach Verursacheradressen über das Gewicht der Signaturen
-----------------	--

IN-LOG

MAILROOM TECHNOLOGIES GMBH

A-1220 Wien, Puchgasse 9
Tel: (+43-1) 512 98 94
Fax: (+43-1) 512 52 59
E-Mail: office@in-log.com
Internet: www.in-log.com